

Pandemia COVID - 19 : tutto ha molto bene funzionato



Prof. Ssa Anne GOFFARD

Medico, azienda ospedaliera universitaria di Lille

Professoressa di Virologia, Facoltà di farmacia Lille

CNRS, Virologia Molecolare e Cellulare dei COV



Conflitti di interessi

- Prova clinica **Thérapi**de : interesse terapeutico del Clofoctol nella cura precoce del COVID
- Esperta presso la **Alta Autorità di Sanità** (test sierologici e molecolari)
- Finanziata dall' **Agenzia Nazionale per la Ricerca (ANR)** Università di Lille, Istituto Pasteur Lille
- **Vicesindaca a Lille** e consigliere comunale metropolitana

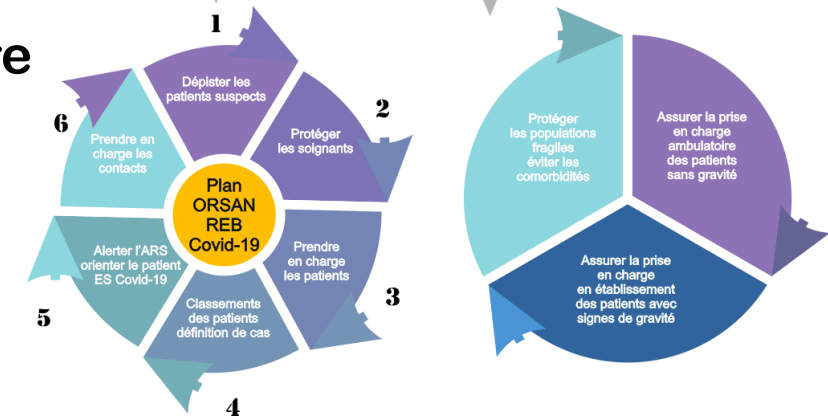
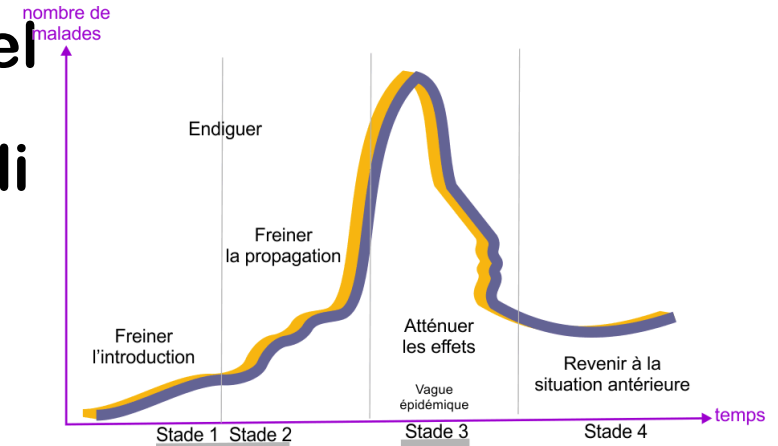


Piano ORSAN

Dispositivo ORSAN = Organizzazione per la Risposta del Sistema della Salute alle situazioni sanitarie eccezionali

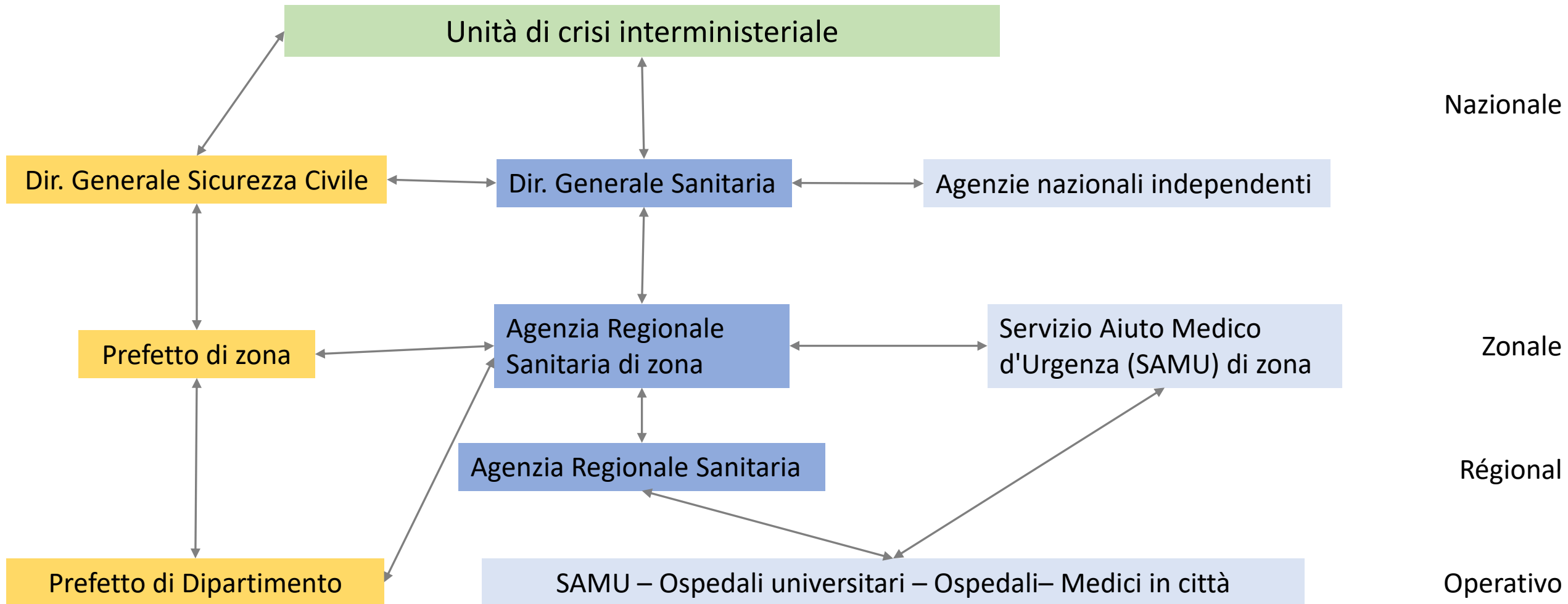
3 missioni :

- 1. Organizzare l'offerta di cure**
- 2. Acquistare e ripartire dei mezzi sanitari che possono venire mobilitati**
- 3. Preparare e allenare i professionisti**



ORSAN REB

Organizzazione Situazioni Sanitarie Eccezionali



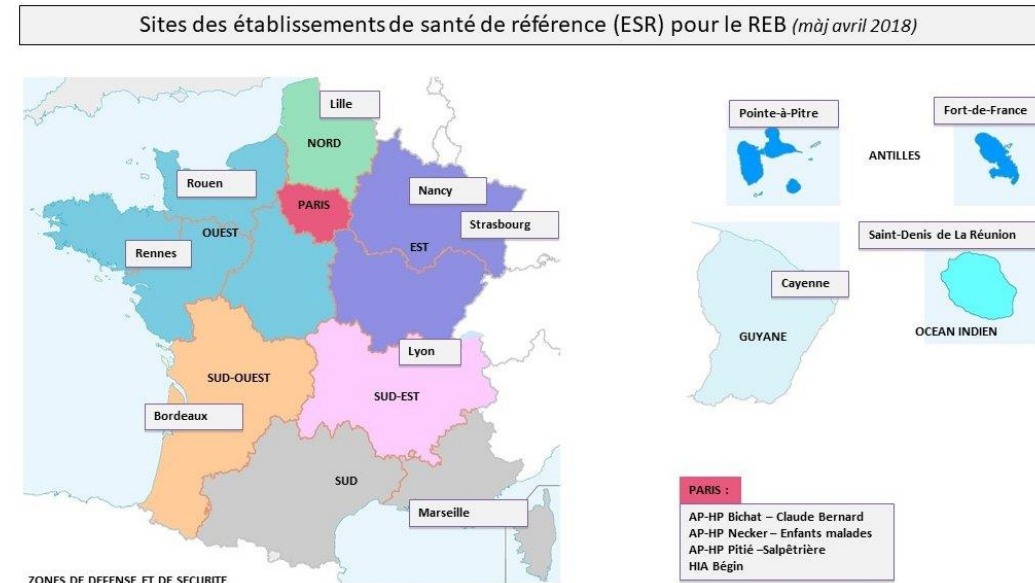
Addestrare ed esercitare i professionisti

Rete epidemica biologica

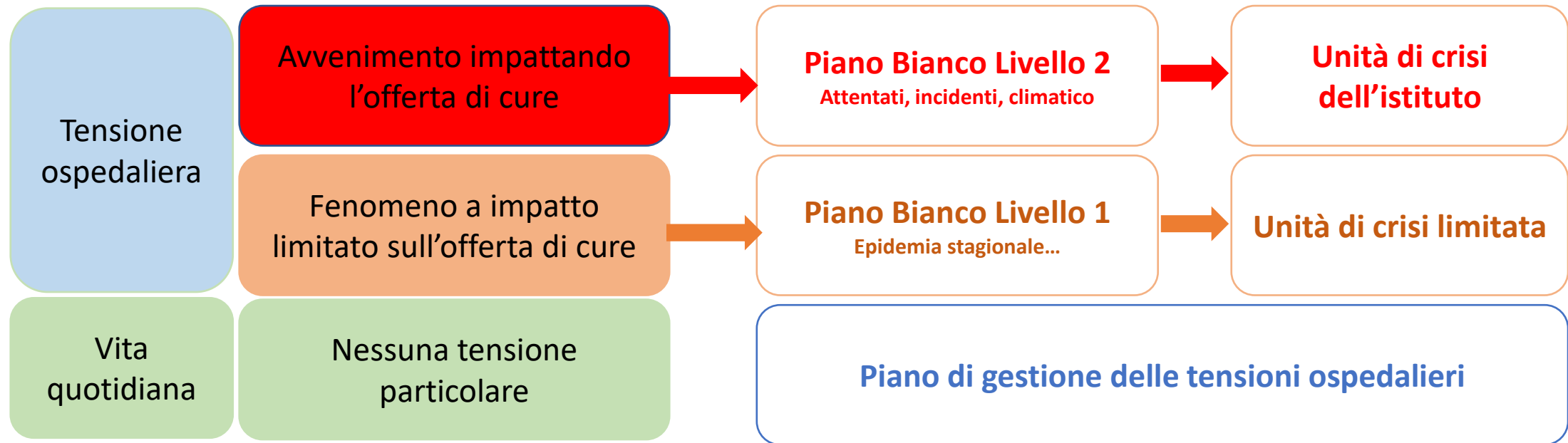
- Vari livelli : nazionale, regionale...
- Vari mestieri: Medici, Farmaciste, Dirigenti, Direzioni

Esercizi annuali nelle differenti zone :

- Accoglienza di un paziente sospettato di avere EBOLA



Organizzare l'offerta di cure



Acquisire e ripartire le risorse mobilitate

- **Mezzi tattici**

- **Posti sanitari mobile**
- **Respiratori da trasporto**

- **Riserve strategiche**

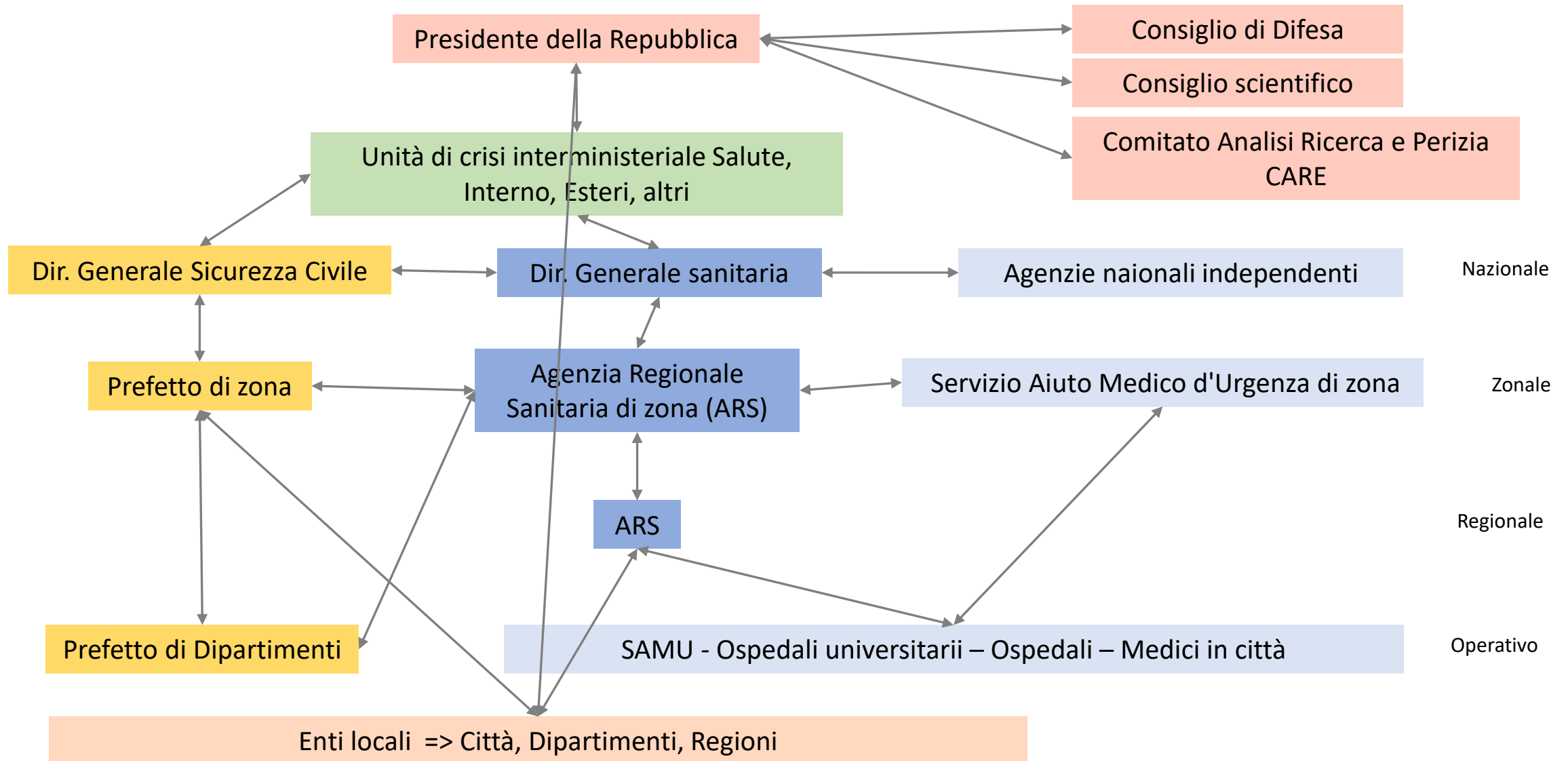
- **Prodotti sanitari: farmaci, vaccini, antidoti**
- **Dispositivi medici: Maschere, Ventilatori, Materiali protettivi**
- **Materiali associate**

- **Risorse umane :**

- **Pensionati**
- **Studenti, ecc.**



Nel campo: moltiplicazione degli strati

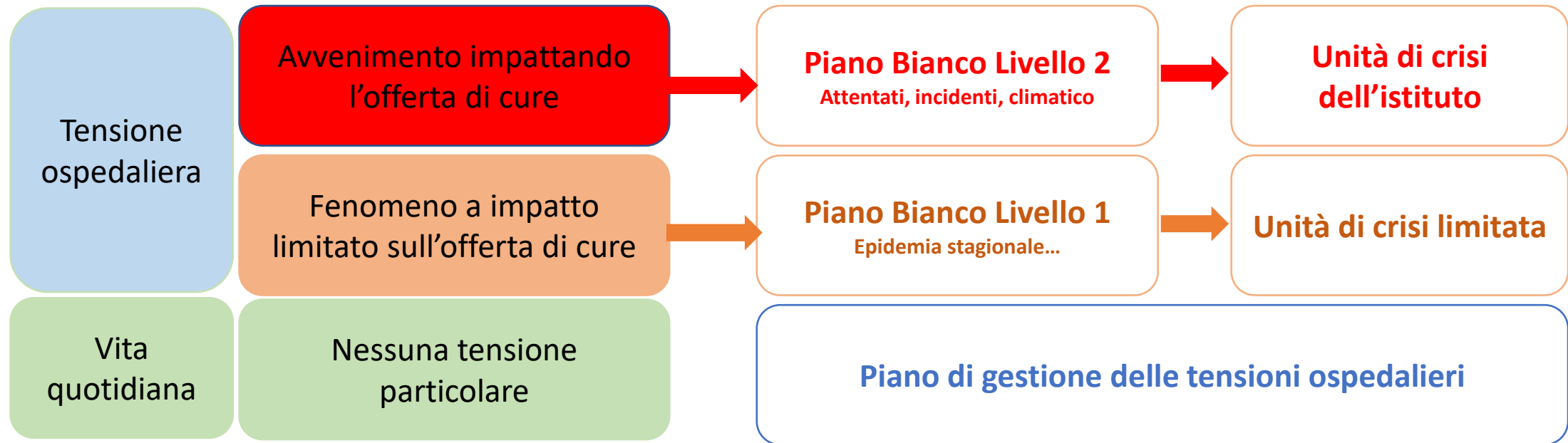


Nel campo: come preparare e esercitare?

- **Esercizi annuali in ogni zone**
 - Accogliere un paziente sospettato di avere EBOLA
 - Simulazione di una pandemia
- **Ritorni di esperienza e tenerne conto**



Nel campo : l'offerta di cure a fatto fronte



Praticamente : niente riserve strategiche

- **Mezzi tattici**

- Posti sanitari mobili
- Respiratori da trasporto

- **Riserve strategiche**

- Prodotti sanitari : farmaci, vaccini, antidoti
- Dispositivi medici : Maschere, Ventilatori, Materiali protettivi
- Materiali soci

In campo : mobilizzazione eccezionale

- Servizi statali, delle Comunità
- Studenti, pensionati...
- Società Civile
- Aziende



In campo : Pensare alle organizzazioni

- **Costituire gruppi di personale sostitutivo**
 - In terapia intensiva : infermiere, infermieri
 - Formazione continua
 - Valutazione

- **Come mobilitare senza deprogrammare**

- **Ripassare carriere e condizioni di lavoro**
 - Orari
 - Rimunerazioni
 - Sviluppo delle carriere



La prossima volta?

- **Trarre gli insegnamenti politici della crisi**
 - In Francia e in Europa
- Prepararsi
- Acquistare una politica del rischio : educare, informare, addestrare
- Intensificare la conoscenza scientifica: educare, informare, partecipare



Grazie per l'attenzione



Prof. Ssa Anne GOFFARD

Medico, azienda ospedaliera universitaria di Lille
Professoressa di Virologia, Facoltà di farmacia Lille
CNRS, Virologia Molecolare e Cellulare dei COV

