

XXIX Congrès Alass CALASS 2018



Cidade sensível e saúde

Virginie CHASLES

Geografia & planejamento territorial (Lyon 3)

UMR 5600 Environnement Ville Société



XXIX Congrès Alass

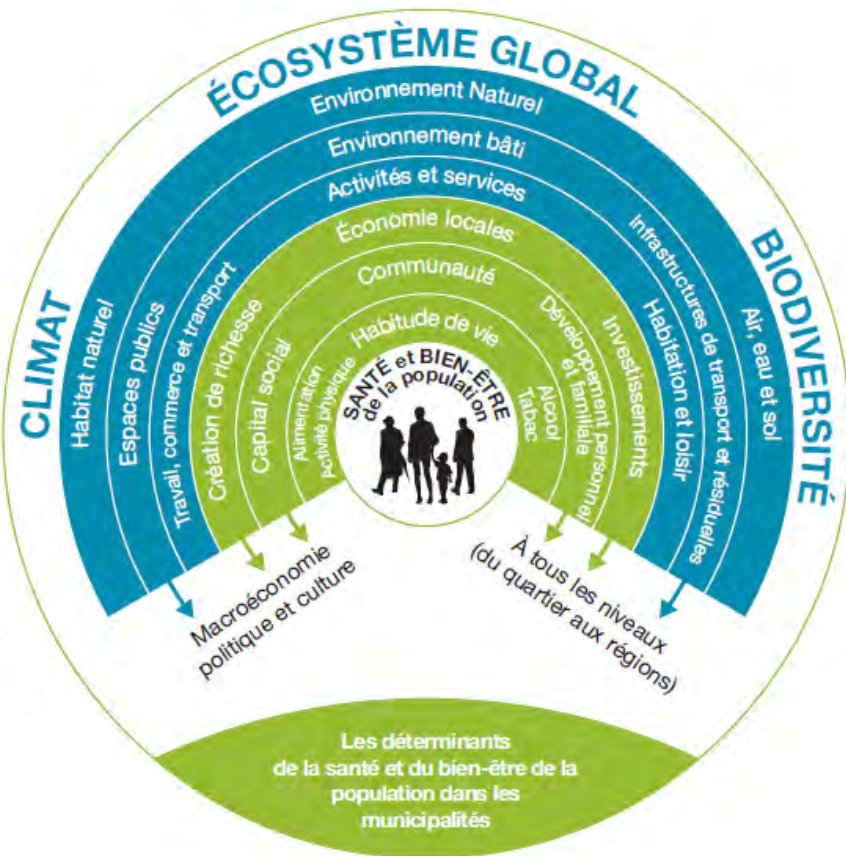
CALASS 2018

Plano da apresentação

1. Determinantes Geográficos da Saúde
2. Urbanismo favorável à saúde, metas e impactos
3. Urbanismo sensível, um determinante da saúde ?

Determinantes Geográficos da Saúde

A saúde é influenciada por múltiplos fatores → genético, econômico, social, político ... e **geográfico** :



Influências do planejamento espacial :

- **comportamentos individuais** (atividade física, comportamentos alimentares ...).
- **qualidade do meio ambiente** (moradia, oferta de serviços ...).
- **qualidade dos ambientes sociais** (isolamento, segurança, coesão social ...).
- **qualidade ambiental** (poluição, adaptação às mudanças climáticas).

Urbanismo favorável à saúde

Como o território pode ser mobilizado para preservar ou até melhorar a saúde das populações?



Os 5 principais objetivos do planejamento urbano saudável :

- Reduzir poluentes e outras perturbações.
- Promover comportamentos ou estilos de vida saudáveis.
- Contribuir para mudar o ambiente social.
- Corrigir as desigualdades de saúde.
- Identificar e gerenciar antagonismos e sinergias.

Urbanismo sensível e saúde

Qual é o impacto na saúde das dimensões sensíveis e emocionais dos espaços do quotidiano ?

- A cidade "insensível" (monotonia visual, frustração sensorial, insegurança ...) pode enfraquecer a saúde mental.
- A qualidade de vida na cidade depende em parte da qualidade dos ambientes urbanos (estética da paisagem, ambientes multissensoriais ...).
- A confusão sensorial (ruído, estímulos visuais excessivos ...) pode afetar a saúde mental e física.
- "Estressores ambientais" impactam o apego afetivo aos espaços do quotidiano e a hospitalidade da cidade.

→ Relações sensíveis e emocionais com espaços do quotidiano afetam a saúde direta e indiretamente (adoção de comportamentos saudáveis).

Conclusão



- ✓ O território, um determinante principal da saúde.
- ✓ Necessidade de desenvolver abordagens abrangentes e interdisciplinares para a saúde.

XXIX Congrès Alass CALASS 2018



Obrigado pela sua atenção!

Contato : virginie.chasles@univ-lyon3.fr