

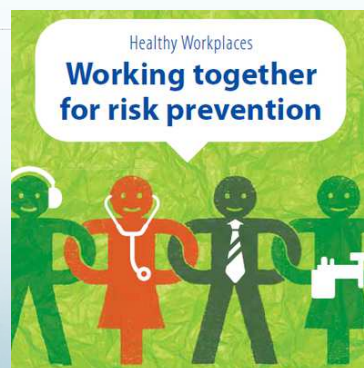
A.S.L. BI

*Azienda Sanitaria Locale
di Biella*

Bergamo 6 giugno 2014

**LABORATORIO ALASS
LA SICUREZZA DEI PAZIENTI/UTENTI IN
OSPEDALE E OLTRE I SUOI CONFINI:
POTENZIALITÀ DELL' ASSISTENZA TERRITORIALE**

***D. Brioschi – Soc Formazione e Comunicazione AslBI
L. Sala – Direttore Dipartimento Prevenzione AslBI***





A.S.L. BI

Azienda Sanitaria Locale
di Biella

DOVE SI TROVA BIELLA ?





A.S.L. BI

Azienda Sanitaria Locale
di Biella

L'INDAGINE DELLA CULTURA DELLA SICUREZZA



IL QUESTIONARIO DELLA AGENCY FOR HEALTHCARE RESEARCH AND QUALITY (AHRQ) PER

- MISURARE LA CULTURA DELLA SICUREZZA NEL DP, O DIVERSE AREE DEL DP)
- VALUTARE IL CAMBIAMENTO DELLA CULTURA NEL TEMPO
- VALUTARE L'IMPATTO DEGLI INTERVENTI SULLA SICUREZZA DELL'UTENTE



A.S.L. BI

Azienda Sanitaria Locale
di Biella

DATI GENERALI SULLA STRUTTURA



Nella casa comune del **Dipartimento di Prevenzione** troviamo:

- il Servizio d'Igiene Pubblica, **SISP**;
- il Servizio d'Igiene degli Alimenti e Nutrizione, **SIAN**;
- il Servizio di Prevenzione della Salute nei Luoghi Pubblici, **SPRESAL**;
- i Servizi di Sanità Pubblica Veterinaria A, B, C - **SSPV**, la **medicina dello sport e la medicina legale**
- Nel nostro Dipartimento operano: **115 persone**, fra dirigenti medici e veterinari, TPALL personale infermieristico, amministrativi.
- **Abbiamo circa 1800 dipendenti per un budget nel 2012 pari a 285 millions d'euros.**



A.S.L. BI

Azienda Sanitaria Locale
di Biella

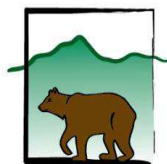
INFORMATI SULLO STUDIO



- La raccolta dati è stata **eseguita dal 1 al 28 ottobre 2013** con un questionario distribuito via web a tutti gli operatori del DP. Sono stati esclusi dalla popolazione target i 13 operatori dello SPRESAL e i 5 operatori partecipanti al pre-test del questionario. (cioè 18 su 111) In totale sono stati considerati completi 63 questionari, per **un tasso di risposta del 68%**.

Questo **ottimo tasso di risposta** è stato raggiunto attraverso un piano operativo con i seguenti step:

- 1) nota informativa del Direttore del Dipartimento, che incoraggiava la partecipazione allo studio
- 2) somministrazione via web del questionario
- 3) invio di un primo promemoria per gli operatori che non hanno risposto dopo 2 settimane
- 4) invio di un secondo promemoria a 1 settimana dal primo



A.S.L. BI

Azienda Sanitaria Locale
di Biella



- In questo Report le **percentuali di risposta degli operatori sono raggruppate secondo le dimensioni del questionario originale della AHRQ**. E' stata calcolata la frequenza delle risposte che rispecchiano una cultura positiva **FRCP**: una FRCP >75% indica una cultura della sicurezza sviluppata, mentre una FRCP compresa tra 75% e 50% indica una area di miglioramento.
- Le **risposte** "Forte disaccordo/Disaccordo" (oppure "Mai/Raramente") sono state raggruppate così come le risposte "Forte accordo/Accordo" (oppure "Spesso/Sempre").

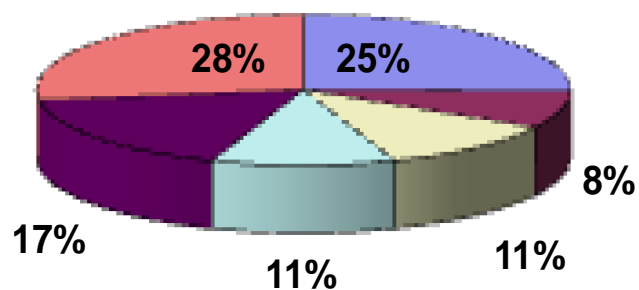


A.S.L. BI

Azienda Sanitaria Locale
di Biella

CARATTERISTICHE DEI RISPONDENTI(1)

STRUTTURA DI DIPARTIMENTO



- Direzione e Staff del Dipartimento (compresa la Medicina Sportiva)
- Servizio di Medicina Legale
- Servizio Igiene e Sanità Pubblica
- Servizio Igiene degli Alimenti e della Nutrizione
- Servizio Veterinario
- Altro



Caratteristiche attuariali dei rispondenti (2)

Tempo Lavorato

➤ Nel DPM (ore/settimane)

3% <20 ore 44% 20-38 ore 46% 39-59 ore 6% ≥60 ore

➤ Nel DPM (anni)

3% ≤5 anni 57% 6-20 anni 30% >20 anni

➤ Nell'attuale UO (anni)

13% ≤5 anni 57% 6-20 anni 30% >20 anni

➤ Nell'attuale professione (anni)

5% ≤5 anni 57% 6-20 anni 38 % >20 anni

Interazioni o contatto diretto con l'utente: 98%





A.S.L. BI

Azienda Sanitaria Locale
di Biella

Indicatori di risultato

Grafico 1 N. di segnalazioni compilate negli ultimi 12 mesi

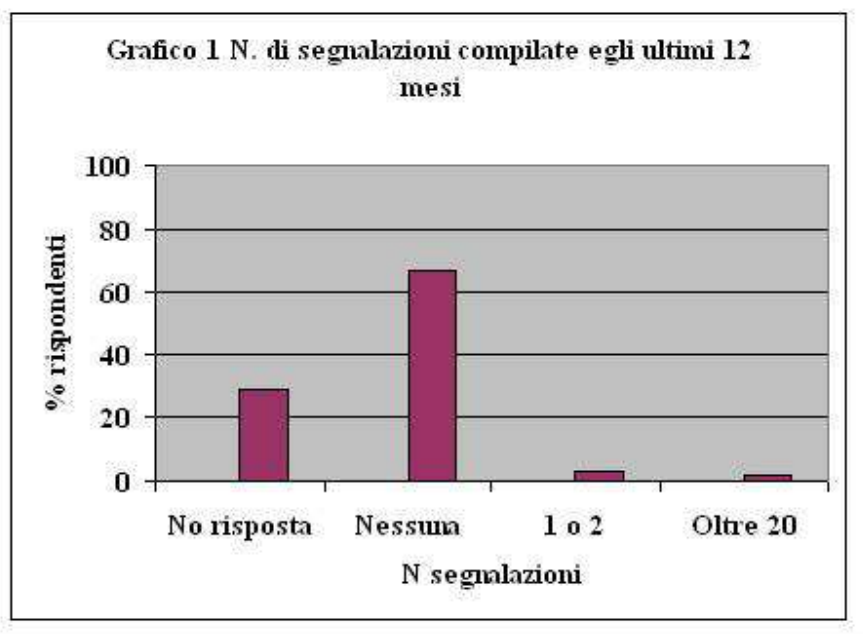
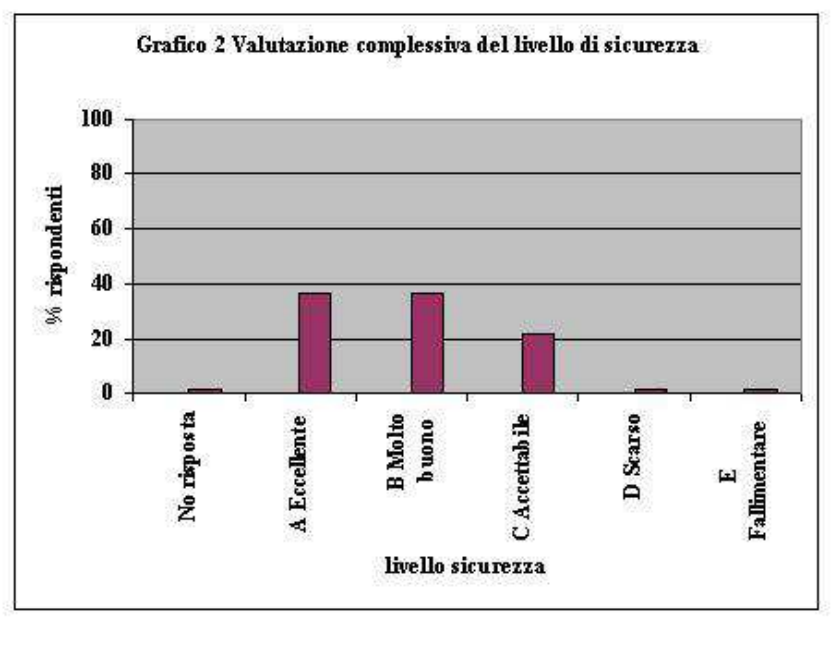


Grafico 2 Valutazione complessiva del livello di sicurezza

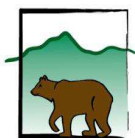




La FRCP per dimensione è compresa nel range 50-75% con due eccezioni

- Frequenza degli eventi segnalati
- Percezione globale della sicurezza
- Livello di sicurezza (indicatore di risultato)
- N. di eventi segnalati (indicatore di risultato)
- Aspettative Responsabile/Capo & Azioni di promozione della sicurezza
- Apprendimento organizzativo e miglioramento continuo
- **Il lavoro di squadra nelle unità operative (>75%)**
- Apertura della comunicazione
- Feedback & Comunicazione riguardo gli errori
- Risposte non punitive agli errori
- **Disponibilità di personale (<50%)**
- Supporto della Direzione per la sicurezza dei pazienti
- Il lavoro di squadra tra le unità operative
- Trasferimenti e consegne





A.S.L. BI

Azienda Sanitaria Locale
di Biella

Aree di miglioramento (tra 50% e 75%)

**TUTTE LE ALTRE DIMENSIONI COMPRESSE
ENTRO QUESTO RANGE**





A.S.L. BI

Azienda Sanitaria Locale
di Biella

Discussione risultati (1)



Al progetto ha aderito, compilando il questionario come da risultati inviati, una percentuale discreta del personale in carico **al Dipartimento di Prevenzione**; superiore come riscontro finale sia alle aspettative del Direttore di Dipartimento, che a quelle dei colleghi coinvolti nel progetto.

Nei **risultati** è stata riscontrata un'alta percentuale di operatori che hanno dichiarato "altro", probabilmente dovuto al fatto che presso il Dipartimento lavorano operatori che sono trasversali alle attività operative delle diverse strutture (es. Tecnici della Prevenzione che lavorano per il Sisp e il SIAN, o che svolgono reperibilità trasversale).

Non è stato possibile organizzare ad oggi un incontro in plenaria con tutti i colleghi del Dipartimento per commentare insieme i risultati, in quanto nonostante i commenti siano positivi manca interesse e cultura su questa tematica, ritenuta ad oggi marginale rispetto ad altri obiettivi sia della Direzione Generale che della Regione stessa.

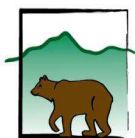
Si ritiene utile lavorare alla **creazione di un cruscotto di monitoraggio del risk ed ad una sensibilizzazione della cultura degli operatori del DPM su questa tematica.**



Discussione risultati (1)

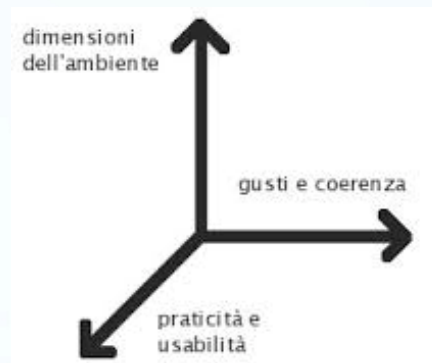
Lo sviluppo di una cultura relativa al “risk management” nelle aziende sanitarie consente la riduzione del rischio clinico (danni ai pazienti/utenti legati all’attività di prevenzione, diagnosi e cura) e del rischio istituzionale (rischio finanziario: costo prestazioni supplementari, richieste di risarcimento; rischio di fare cose inutili e/o di non fare cose utili).

Per colmare questo gap è quindi importante che tutti gli operatori sanitari, indipendentemente dal ruolo, l’ambito professionale ed il setting assistenziale, abbiano l’opportunità di sviluppare le loro competenze e conoscenze nello specifico ambito della sicurezza dei pazienti/utenti e della gestione del rischio.



A.S.L. BI

Azienda Sanitaria Locale
di Biella



**UNO STILE DI LEADERSHIP ADATTATIVA, ALLA
SITUAZIONE, ED ATTENTA ALLA VALORIZZAZIONE DEI
CONTESTI E DELLE COMPETENZE.**

POTREBBE ESSERE UNA SOLUZIONE

POSSIBILE ????

Merci à E Grazie a...

- Les collègues qui ont rejoint le projet ...
- Vous ...
- ALASS ...

GRAZIE!

