

AL  
ASS



# Nuevo Modelo Organizador Departamental Interhospitalario de los Servicios de medicina transfusora de la Región Lazio

G. Carbone, U. Paladini,  
G. Mistretta, V. Filoni, L. Sommella,  
P. Grasso , G. Menichella

CALASS 2006  
Milano  
04-06 Ottobre 2006

AL  
ASS



# Normativas

- D.M 1.3.2000 “Plan Nacional Sangre y Plasma (PNSP) por el trienio 1999-2001”;
- Ley del 21 de octubre de 2005, n. 219;
- Decreto Legislativo 19 agosto de 2005, n. 191;
- Plan Regional Sangre y Plasma, DGR 1609/2001, por el trienio 2001-2003;
- Plan Regional Sangre por el trienio 2006-2008, aprobado con DGR n. 343 del 20.6.2006.

AL  
ASS



# Situación inicial

- El sistema transfusor regional fue constituido por 25 servicios de medicina transfusora SIMT
- Coordinados por un centro de coordinación regional (CRCC) instituido en el C.H. San Camillo - Forlanini

AL  
ASS



C.R.C.C.

CALASS 2006  
Milano  
04-06 Ottobre 2006

AL  
ASS

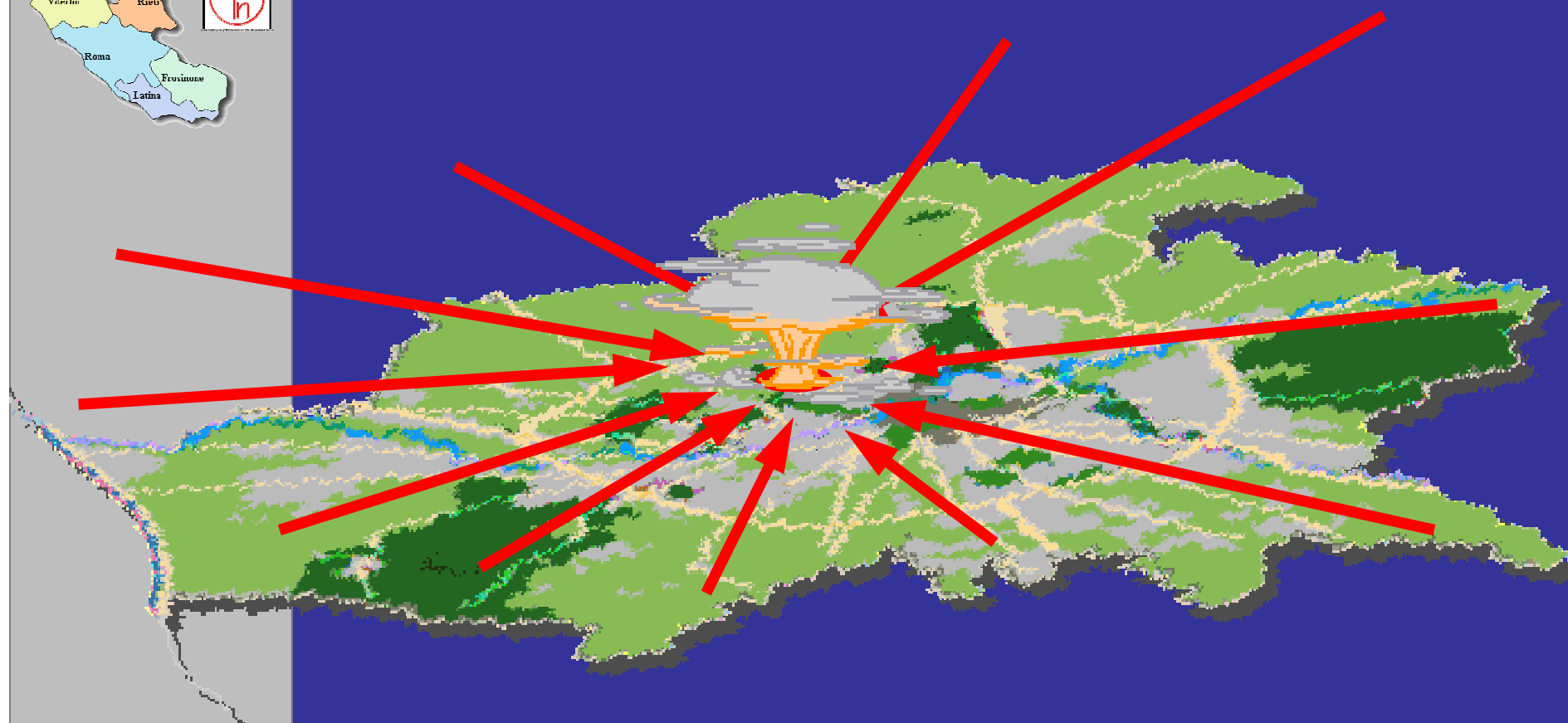


# Anni'80

De 10 strutture sanitarie principali in la capital hoy se han más que triplicado con notable incremento de la actividad quirúrgica

CALASS 2006  
Milano  
04-06 Ottobre 2006

AL  
ASS



CALASS 2006  
Milano  
04-06 Ottobre 2006

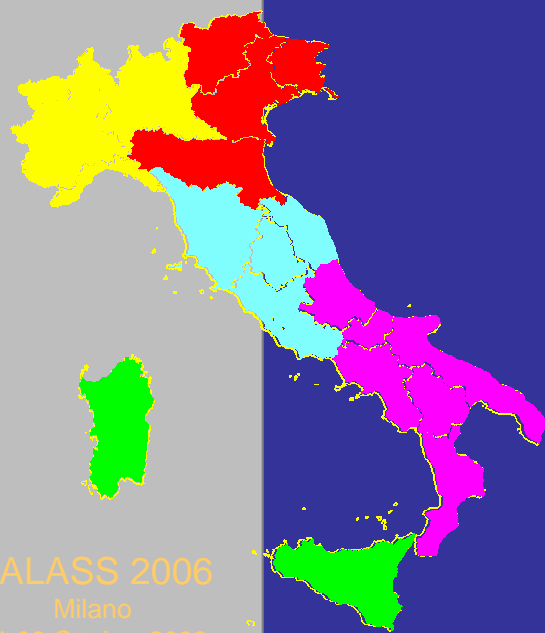
AL  
ASS



# Criticidad

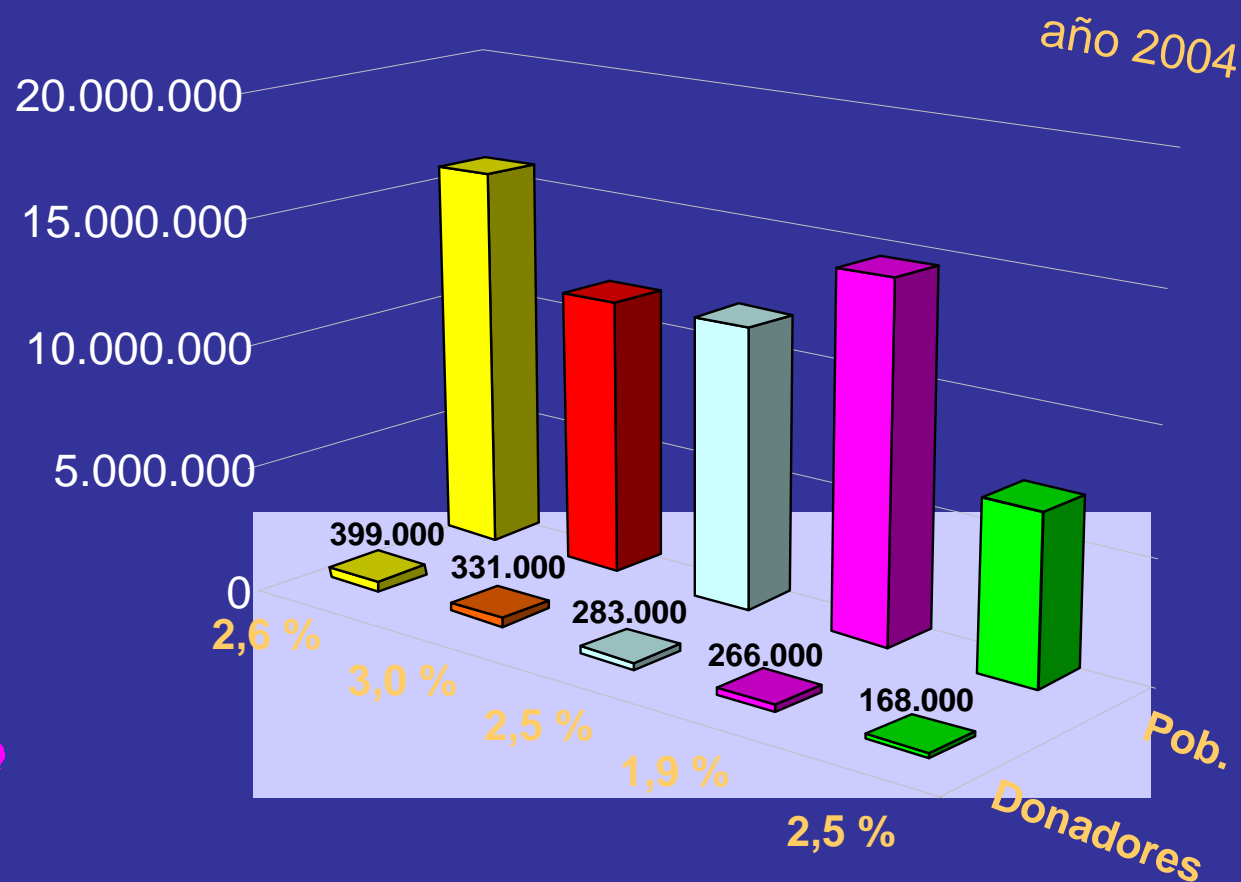
- Escasa capacidad de coordinación entre servicios de medicina transfusora
- Dificultad en la programación de las actividades de colección y en las estrategias por el buen empleo de la sangre
- Constante riesgo de errores en la transmisión de los datos asociados a las unidades recogidas
- Crónica falta de sangre y derivados
- Constante recurso a la adquisición de sangre de otras regiones
- Ausencia de indicadores por la valoración de las actividades

AL  
ASS



CALASS 2006  
Milano  
04-06 Ottobre 2006

# Relation entre la población total y los donadores de sangre por macroregiones



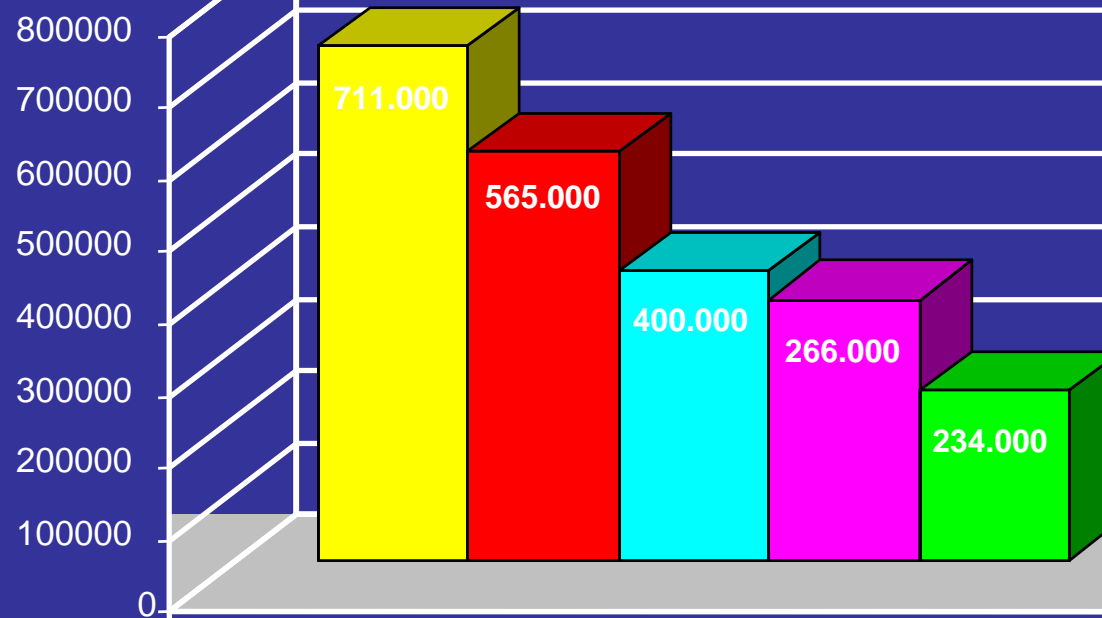
Datos I.S.S. 2004

AL  
ASS



# Unitades de sangre recogidas en Italia por macroregiones

año 2004



50%

Total Unidad Recogidas en Italia: 2.270.000

Datos I.S.S. 2004

CALASS 2006  
Milano  
04-06 Ottobre 2006



AL  
ASS



# Objetivos

- Incremento de las actividades de colección, de emo-componentes
- Difusión de las metodologías de autotransfusión y verificaciones sobre el buen empleo de la sangre y los emo-componentes,
- Mejoría de los flujos de cambio y compensación entre servicios de medicina transfusora (SIMT)
- Mejoría del sistema de monitorización del logro de los objetivos.

AL  
ASS



# Metodología

- Creación de un nuevo Modelo organizativo departamental interhospitalario
- Adecuación Tecnológica del Sistema informativo gestional

AL  
ASS



## Nuevos Departamentos de Medicina Transfusora (DMT) Extra-metropolitanos

### Departamento Lazio Norte

Hospital Grande Degli Infermi de Viterbo

Hospital Civil de Rieti



### Departamento Lazio Sur

Hospital Civil de Frosinone

Hospital S.S. Trinità de Sora

Hospital S.M. Goretti de Latina

Hospital de Formia

CALASS 2006

Milano

04-06 Ottobre 2006

AL  
ASS



## Nuevos Departamentos de Medicina Transfusora (DMT) Metropolitanos

### ROMA NORTE

C.H. San Filippo Neri

A.H. S. Andrea

Hospital S. Spirito

Hospital Villa S. Pietro FBF

Complejo H. Universitario  
Gemelli

Hospital de Civitavecchia

### ROMA OESTE

C.H. San Camillo-Forlanini

Hospital G.B. Grassi di Ostia

Hospital Pediatrico Bambino Gesù

IFO (Regina Elena / San Gallicano)

### ROMA CENTRO

Complejo H. Universitario  
Umberto I°

Hospital S. Giacomo

Hospital S. Giovanni Calibita FBF

### ROMA ESTE

Hospital Sandro Pertini

Complejo H. Universitario Tor  
Vergata

Hospital de Tivoli

Hospital de Colleferro

### ROMA SUR

C.H. San Giovanni Addolorata / C.T.O. Garbatella

Hospital S. Eugenio

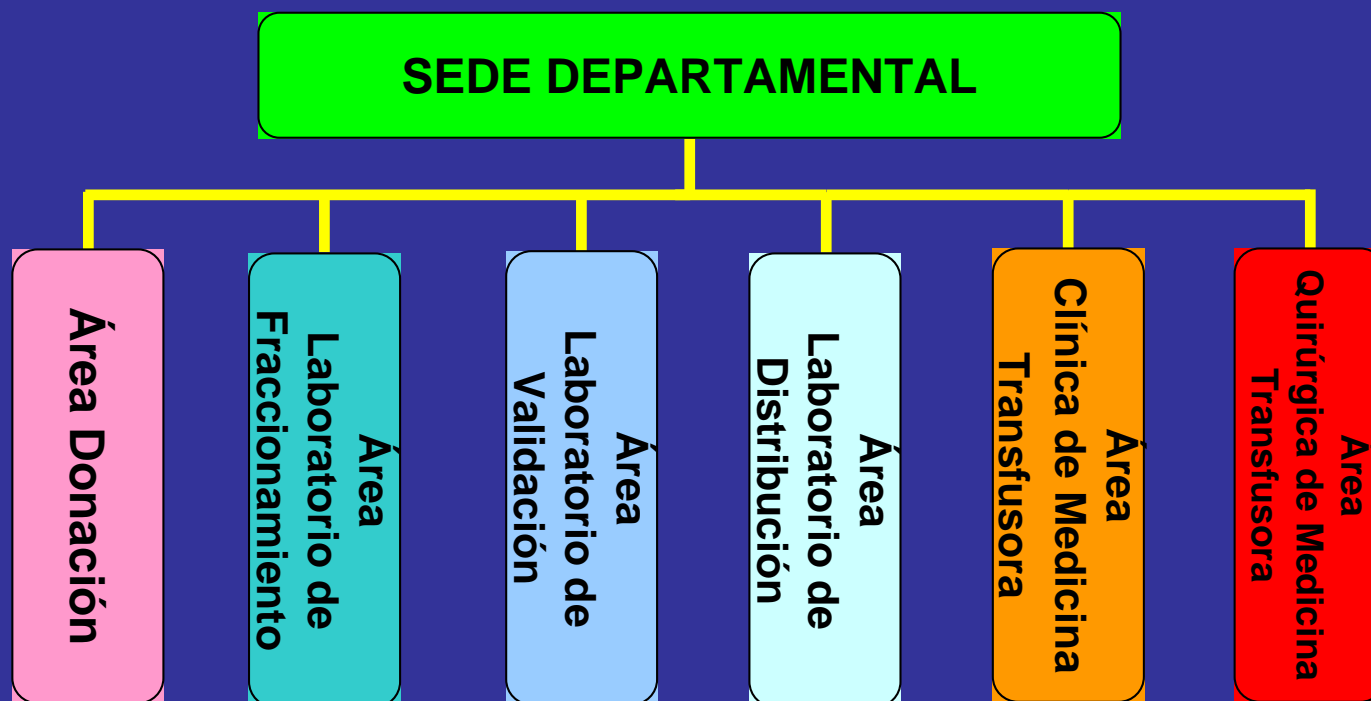
Hospital Civil de Velletri

CALASS 2006  
Milano  
04-06 Ottobre 2006

AL  
ASS



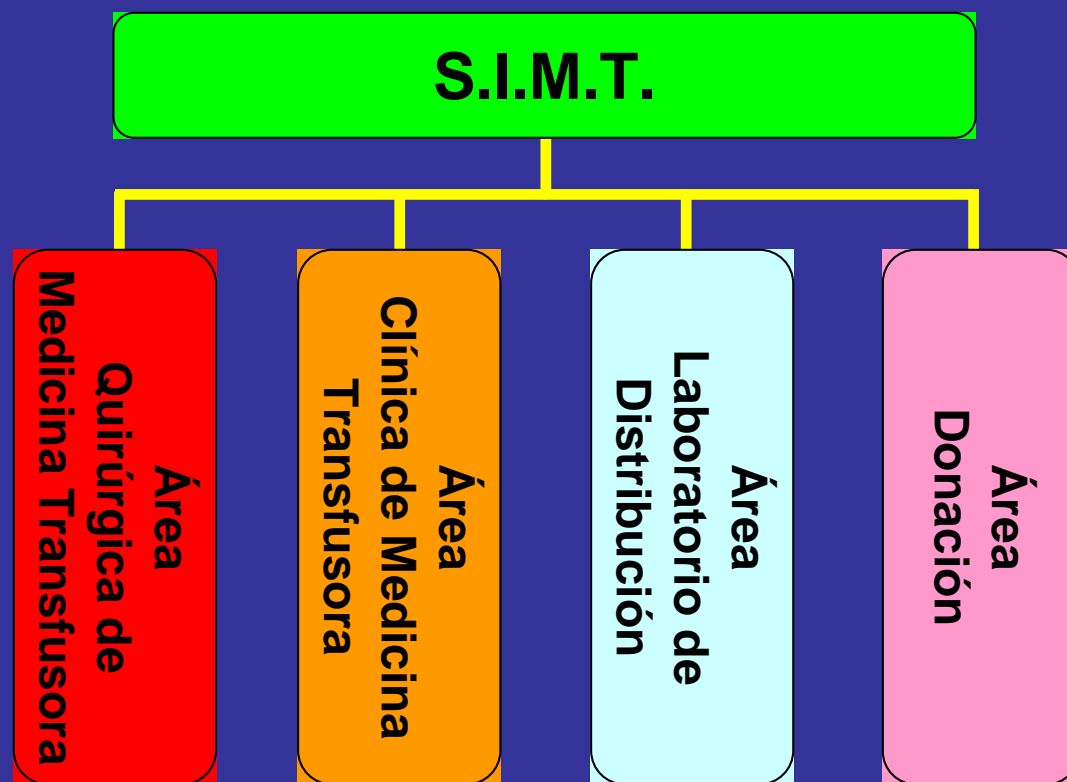
# Modelo Estructural Organizativo





# Modelo Estructural organizativo de una Sede S.I.M.T. insertado en el Departamento

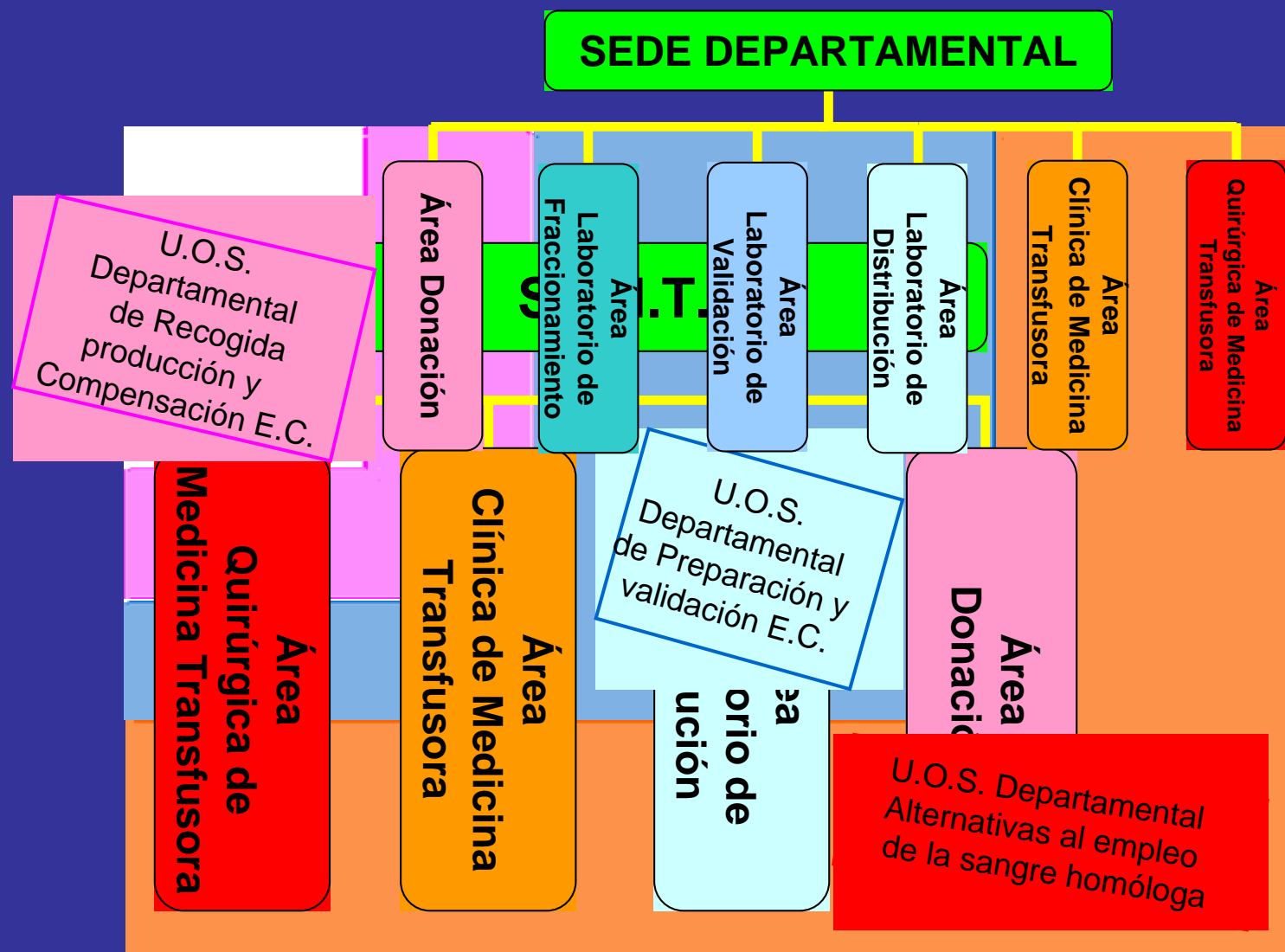
Variable segun la “mission” Hospitalaria en que es insertad



AL  
ASS



# Creación de las Nuevas Unidades Operativas Simples (U.O.S.) Departamentales Inter-hospitalarias





# Adecuación tecnológica del sistema informativo

Del punto de vista técnico, se ha provisto para que todos los Servicios Transfusores dependientes del Departamento conecten el propio software gestional "EmoNet" sobre un único database multicéntrico.



# Tabla de los Departamentos Metropolitanos y suyas dependencias

DMT	Ambito Territoriale	Sede DMT	Strutture afferenti	Note
Roma Centro	RM A	S.I.M.T. Policlinico Umberto I°		Non ha EmoNet
			S.I.M.T. Osp. San Giacomo	
			S.I.M.T. Osp. FBF Isola Tiberina	Autonomo *
Roma Est	RM B	S.I.M.T. Osp. Sandro Pertini		
			S.I.M.T. Policlinico Tor Vergata	Autonomo *
	RM G		S.I.M.T. Osp. San Giovanni Evangelista - Tivoli	
			S.I.M.T. Osp. Parodi Delfino - Colferro	
Roma Sud	RM C	S.I.M.T. Osp. San Giovanni Addolorata		
			S.I.M.T. Osp. CTO Alesini	
			Osp. Sant'Eugenio	
	RM H		S.I.M.T. Osp. Velletri	
			Osp. Frascati, Osp. Anzio/Nettuno	
Roma Ovest	RM D	S.I.M.T. A.O. San Camillo - Forlanini		
	RM C		S.I.M.T. Osp. G.B. Grassi - Ostia	Non ha EmoNet
			I.F.O.	
			S.I.M.T. Osp. Ped. Bambino Gesù	Autonomo
Roma Nord	RME	S.I.M.T. A.O. San Filippo Neri		
			S.I.M.T. Osp. Sant'Andrea	Non ha EmoNet
			S.I.M.T. Osp. S. Spirito	
			S.I.M.T. Osp. S. Paolo - Civitavecchia	Non ha EmoNet
			S.I.M.T. Osp. FBF S. Pietro	Autonomo *
			S.I.M.T. Policlinico Gemelli	Autonomo *
Lazio Nord	VT	S.I.M.T. Osp. Grande Degli Infermi di Viterbo		Non ha EmoNet
	RI		S.I.M.T. Osp. San Camillo - Rieti	
Lazio Sud	FR	S.I.M.T. Osp. Civile di Frosinone		
	LT		S.I.M.T. Osp. SS. Trinità - Sora	
			Osp. Cassino	Non ha EmoNet
			S.I.M.T. Osp. S. Maria Goretti - Latina	
			S.I.M.T. Osp. Dono Svizzero - Formia	

\* I SIMT Autonomi sono quelli che, per disomogeneità amministrativa con ASL e Aziende dipendenti direttamente dalla Regione, partecipano agli obiettivi del Piano in maniera indipendente per quanto riguarda la gestione interna, ma collegati al Dipartimento su cui insistono per quanto attiene le attività del territorio. Hanno un proprio server e sono informatizzati con EmoNet.

AL  
ASS



# Flujos distributivos departamentales

**SEDE DEPARTAMENTAL  
C.H. San Filippo Neri**



## **Hospitales con SIMT**

### **A.S.L. RM E**

#### **Hospital S. Spirito**

(H. San Carlo di Nancy)  
(H. Cristo Re)  
(Istituto Dermopatico Immacolata)  
(H. Oftalmico)  
(H. Villa Betania)

### **A.S.L. RM F**

#### **Hospital Civil San Paolo de Civitavecchia**

(H. Civil de Bracciano)

### **Privatos**

**C.H.U. Policlinico Gemelli  
H. San Pietro Fatebenefratelli**

## ***Hospitales Sin S.I.M.T.***

### **C.H.U. S. Andrea**

*(ya asociado),*

### **CLÍNICAS, (ya asociadas):**

ARS Medica  
Villa Aurora  
Villa Verde  
Pio XI  
Santa Lucia dei Fontanili  
Villa Chiara

CALASS 2006  
Milano  
04-06 Ottobre 2006

AL  
ASS



# Red intra-departamental DMT Roma Norte

ASL RM F

H. S.Paolo  
Civitavecchia

H. Civil de  
Bracciano

H.  
Fatebenefratelli  
S.Pietro

C.H.U.  
S.Andrea

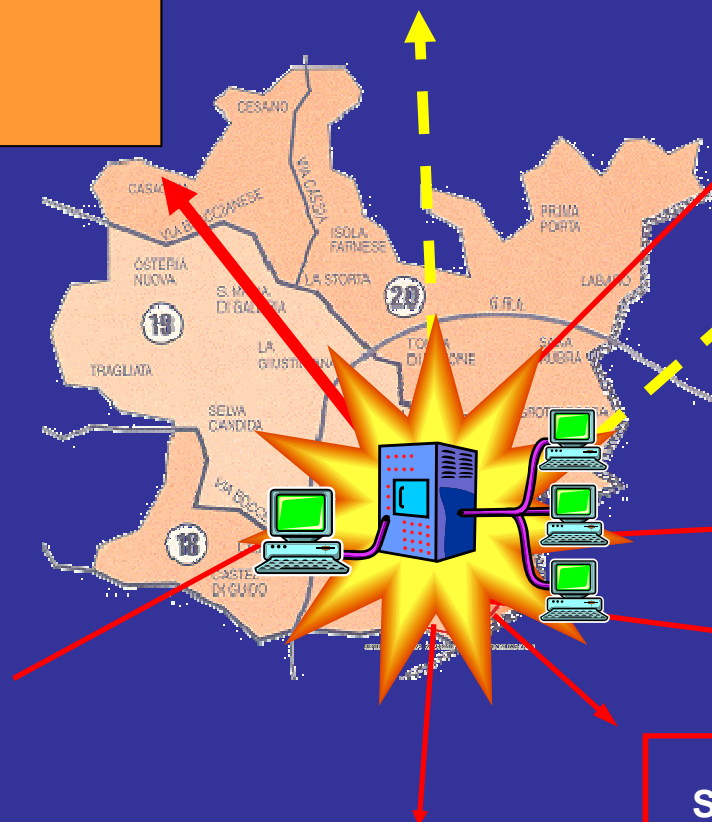
C.H.U. Agostino  
Gemelli

H. Cristo Re

Istituto  
Dermosifilopatico  
dell'Immacolata

H.  
S. Spirito

H. S. Carlo di Nancy



CALASS 2006  
Milano  
04-06 Ottobre 2006



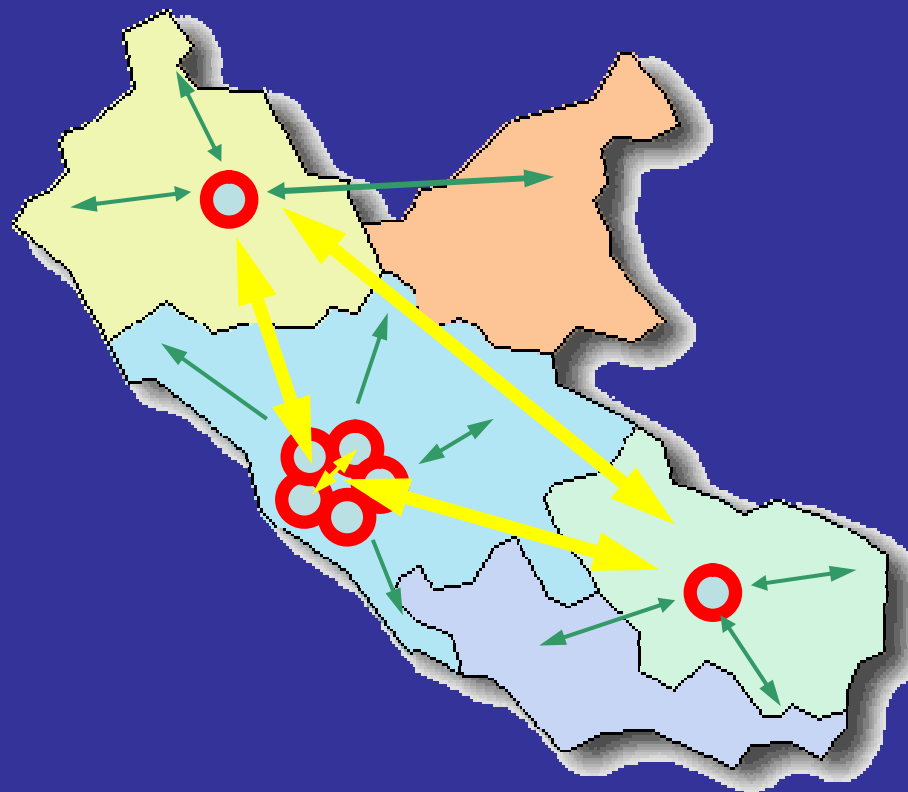
# Sistema multi centro de “Emonet”

- Permite de administrar el multi-laboratorio con la posibilidad de ejecutar los exámenes en sedes diferentes de las en que se hacen (por ejemplo es posible centralizar la ejecución de los exámenes de validación de las donaciones cerca en un único centro);
- Permite la gestión y la elaboración de los emo componentes de manera centralizada: las unidades donadas son desplazadas en el laboratorio de referencia por la elaboración y los productos terminados son redistribuidos a las varias sedes por su empleo;
- Es fundamental para la gestión de la contabilidad analítica de los DMT

AL  
ASS

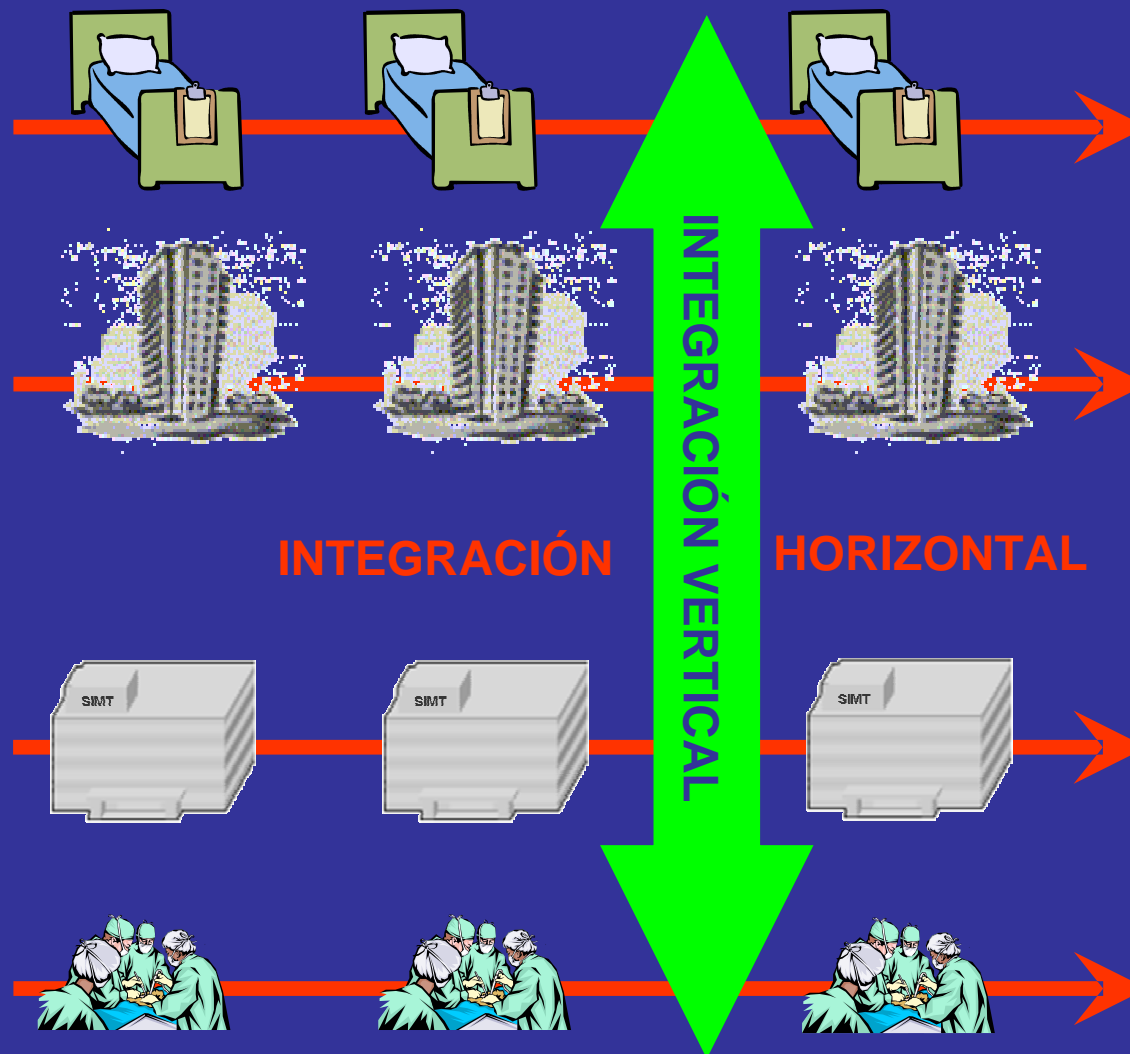


# Sistema Multicentro Regional Interdepartamentale



CALASS 2006  
Milano  
04-05 Ottobre 2006

AL  
ASS



Estructuras  
privadas  
asociadas

Hospitales y  
Clínicas  
Universitarias

**Incremento de la  
cooperación y/o  
de la  
especialización**

Servicios de  
inmunología y  
medicina  
transfusora

Departamentos  
de cura  
Day Hospital  
Day surgery

**Incremento de la  
integración y de la  
precisión asistencial**

CALASS 2006  
Milano  
04-06 Ottobre 2006

AL  
ASS



# Resultados

- Mejoría de la logística
- Mejoría de los tiempos en rutina y en emergencia
- Reducción de los errores debidos a las restricciones sobre papel (traslado datos, unidades recogidas, refertos de laboratorio etc)
- Racionalización del recurso sangre (existencias)
- Estandarización del nivel cualitativo de la producción
- Reducción de los derroches (en el almacén)
- Reducción de los costes directos e indirectos

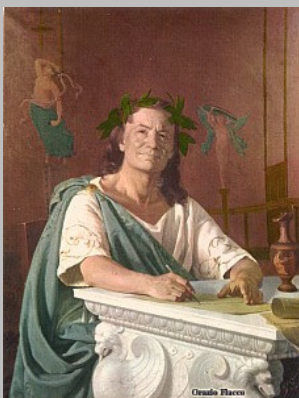
AL  
ASS



# Evolución Futura

- Creación de indicadores direccionales que permitan de mejorar la administración de las asignaciones de recursos, gracias al control de los input output y outcome
- Enlace con un sistema por la valoración de los objetivos y los recursos humanos

AL  
ASS



CALASS 2006  
Milano  
04-06 Ottobre 2006

# “IMA SVMMIS MVTARE”

QVINTO ORAZIO FLACCO I SEC A.C.

LO IMPORTANTE ES SER  
COHERENTE EN HACERLAS