



# CALASS 2006

Sesión 18, Milano, 6 octubre 2006

Utilización de la metodología "Balance of Care"

---

La planificación sociosanitaria en el cantón de Vaud

Geneviève Stucki, Jefe de división, SSP-VD-CH

santē  
publique

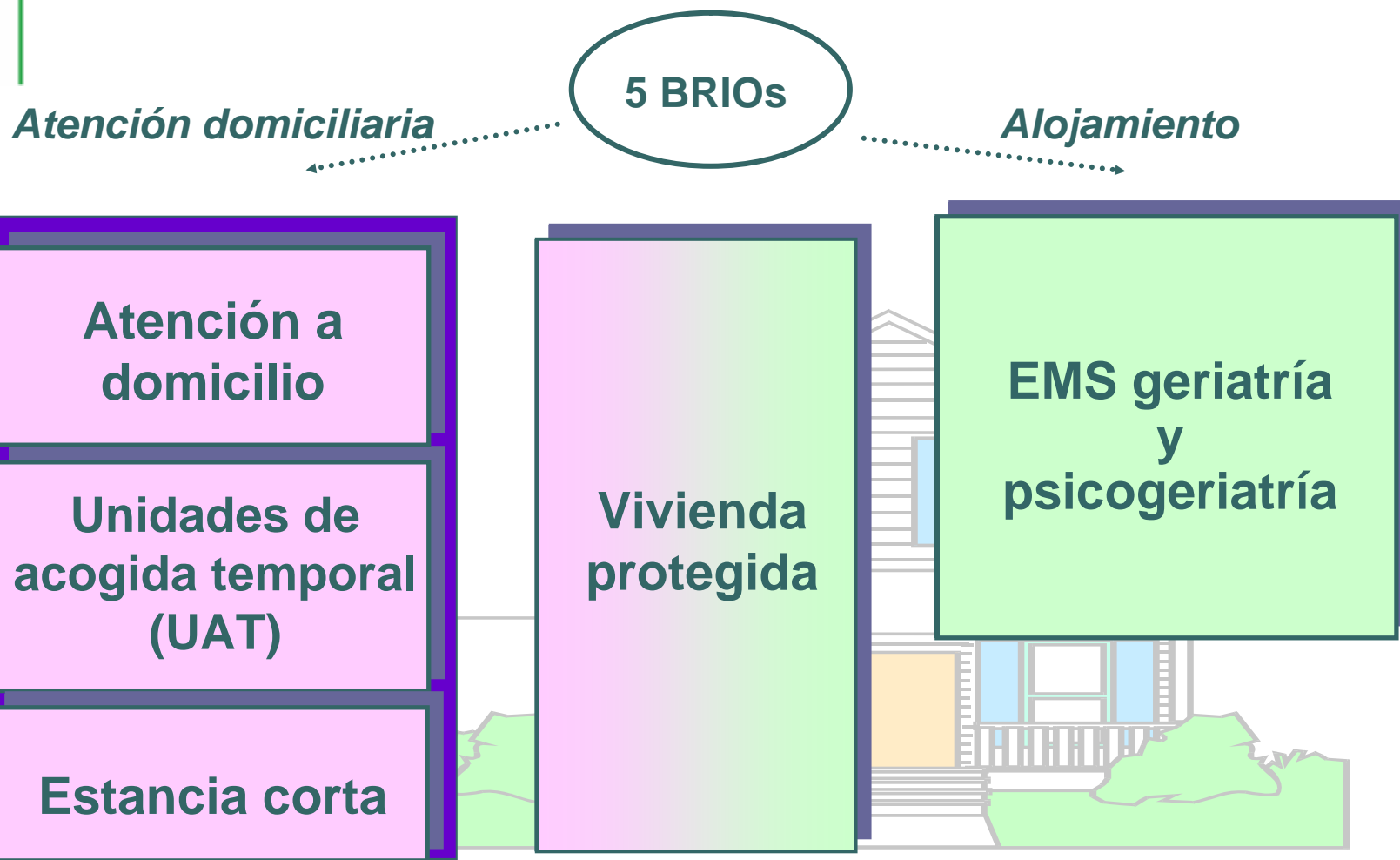
# El canton de Vaud

## Población

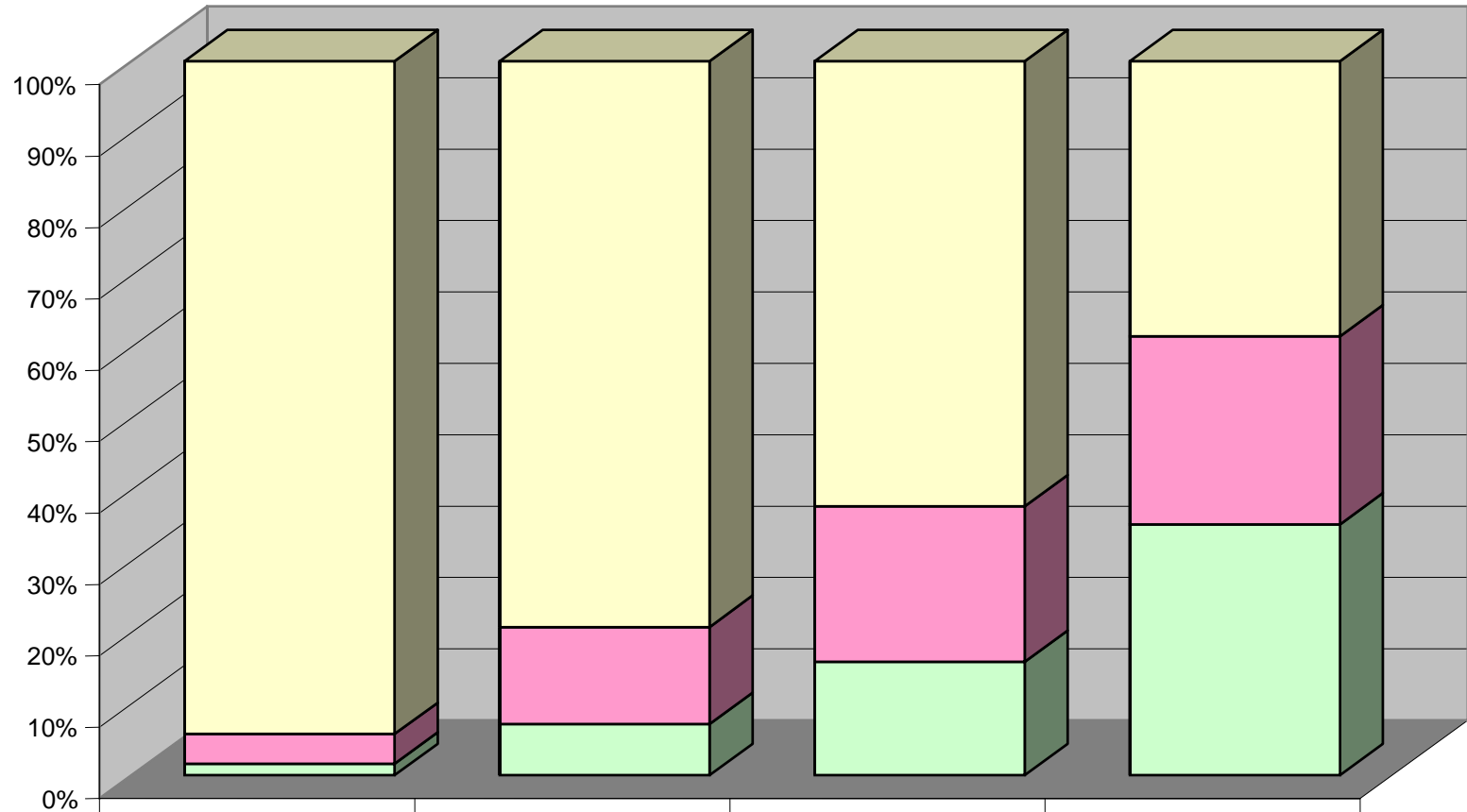
	2005	2015	Índice
Población total	650'700	723'000	111
0 - 19 años	151'700 (23%)	154'500	102
20 - 64 años	399'300 (61%)	440'500	110
65 - 79 años	70'200 (11%)	92'200	131
80 et +	29'500 (5%)	35'800	121
Esperanza de vida	Hombres 77,9 años Mujeres 83,6 años		

# Vaud 2005

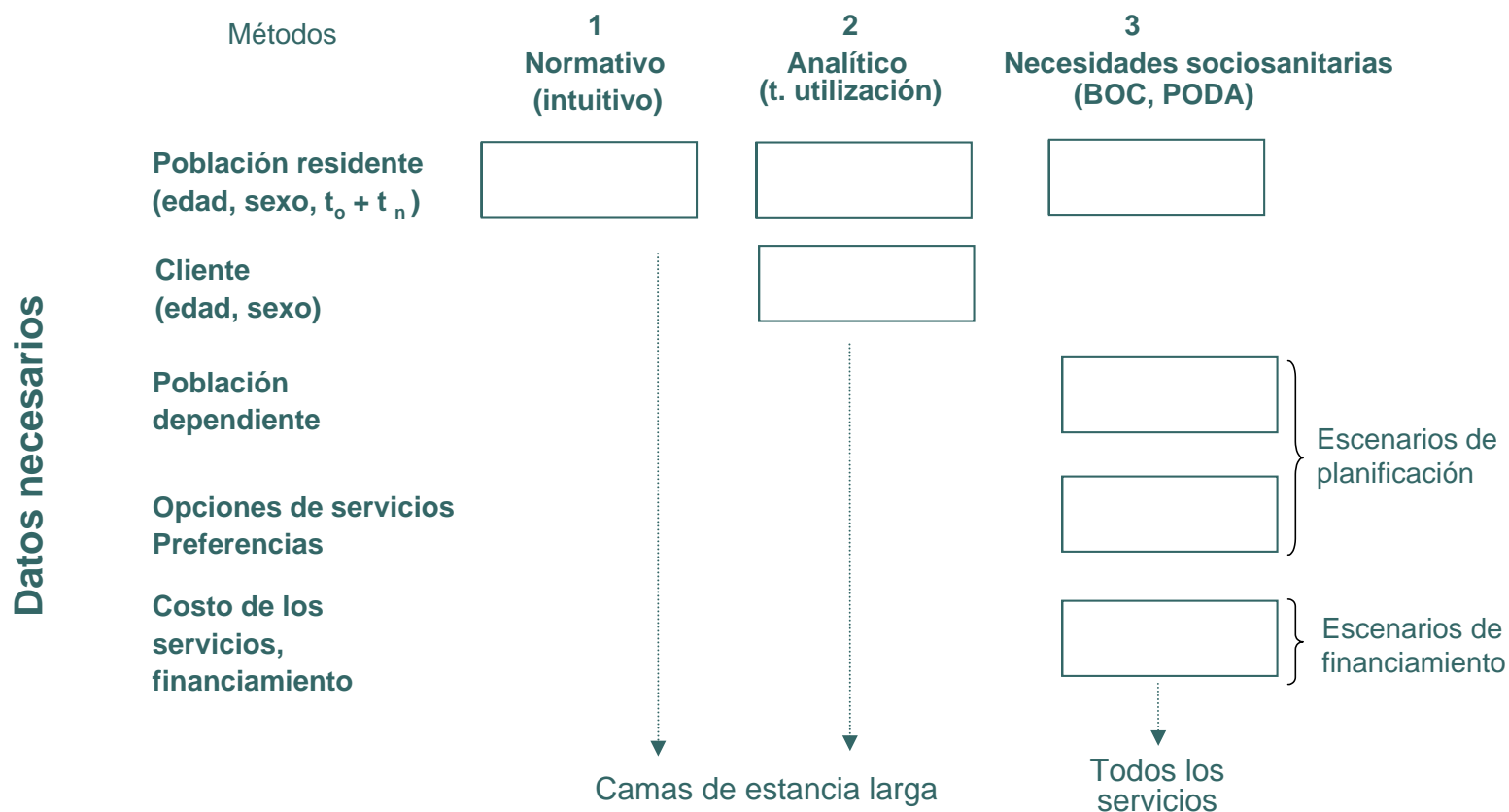
## Los 3 pilares de la asistencia sociosanitaria



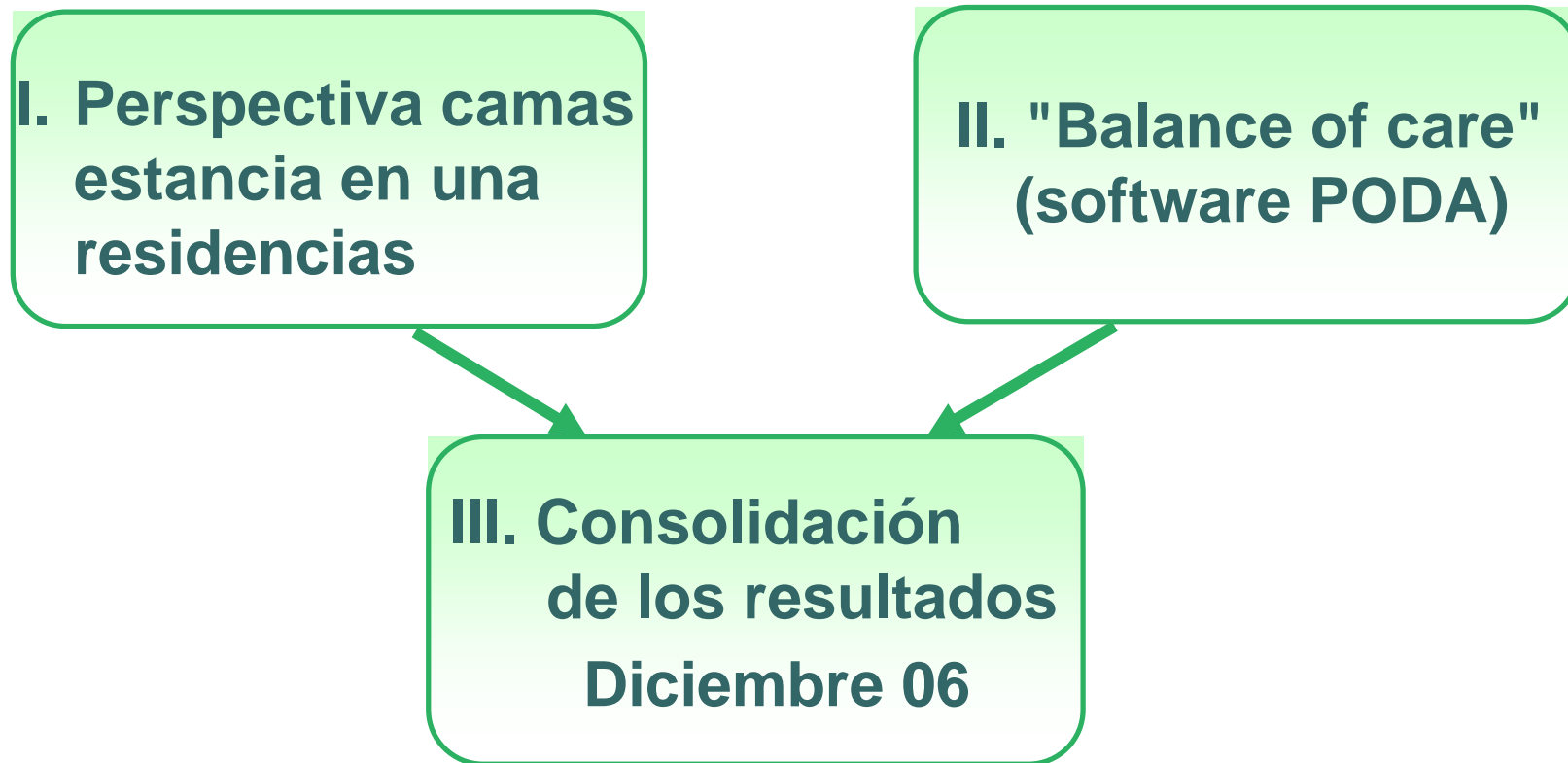
# Vaud - Tasa de utilizacion



# Metódos de planificación



# Vaud - Avance del proyecto



# Método analítico

(tasa de utilización)

- 1 - Tasa de institucionalización constante por edad
  - Entradas a las mismas edades
  - Estancias más largas (esperanza de vida en aumento)
  - VD 2005-2015 : + 1'500 camas
- 2 –Tasa de institucionalización constante por duración media del tiempo que queda de vida
  - Entradas más tardías
  - Estancia de misma duración
  - VD 2005-2015 : + 630 camas

## Escenarios de planificación

(resultados indicativos-conjunto de los cantones participantes en el test PODA 2005)

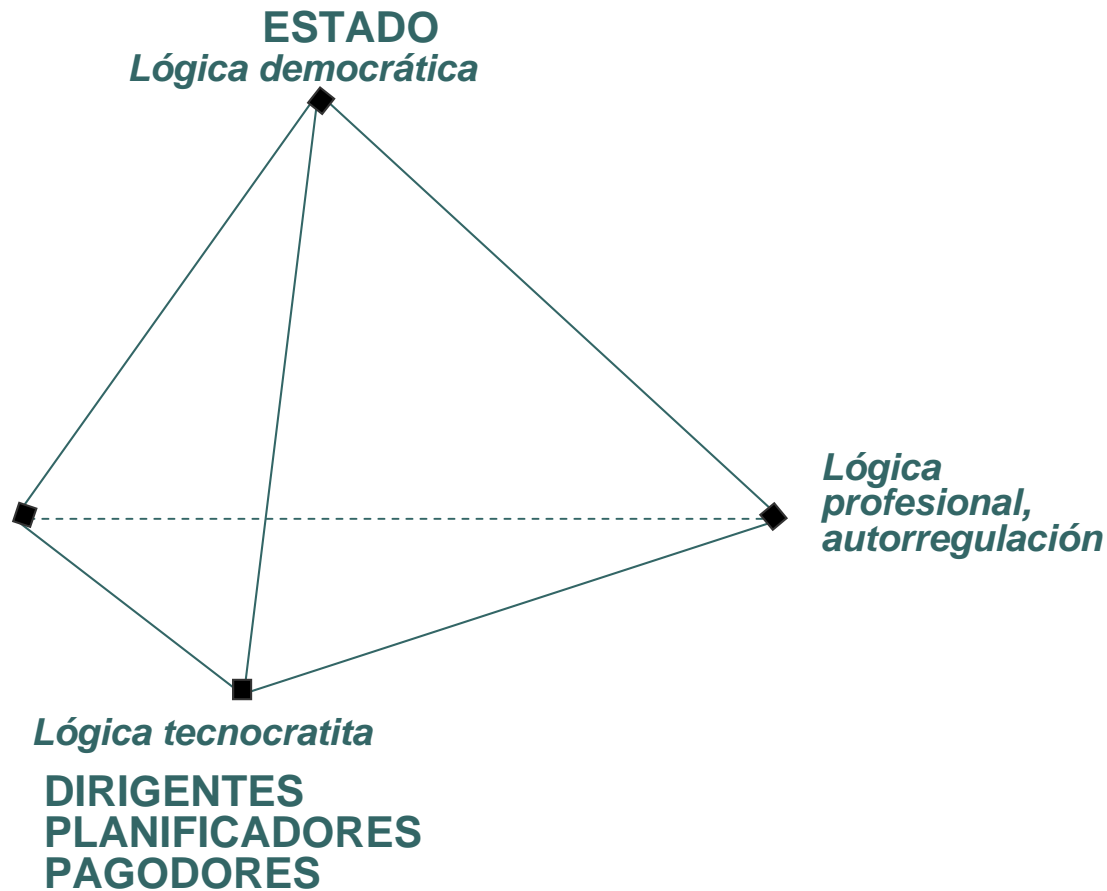
	Oferta 2003	S1 2010 profesionales	S2 2010 usuarios	S3 2010 estrategia EMS
Camas estancia larga (EMS)	16'200	7'600	4'300	18'900
Vivienda Protegida	4'800	9'900	10'600	3'400
Camas estancia corta	700	1'900	1'600	200
Acogida temporal	500	10'000	7'100	500
Atención domiciliaria	2'000	6'300	7'000	1'800



# Elección de un escenario

MUNDO MERCANTIL  
CONSUMIDORES

*Lógica  
económica*



PROFESIONALES

# Colaboraciones intercantonales

## Algunas pistas (1)

### Intenciones actuales

→ Datos :	Población			
	Dependencia	- Categorías	+	
		- Prevalencia	+++	
		- Opciones de servicios	+++	
		- Preferencias	-	(?)
			-	(?)
	Oferta	- Lista de servicios	+	(?)
		- Definiciones	+	(?)
		- Recursos existentes	-	
	Coste y financiación	- Definiciones	-	(?)
		- Coste / financiación	-	
	Escenarios	- Escenarios	++	(?)
		- Comparación de los resultados	+++	

## Colaboraciones intercantonales

### Algunas pistas (2)

- Metodología común para definir los servicios, las opciones de tratamientos y las preferencias
- Reflexión común sobre el desarrollo de las políticas sociosanitarias cantonales
- Desarrollo de un instrumento de evaluación / orientación basado en el PODA
- Lista de prestaciones centradas en la preservación de la autonomía